

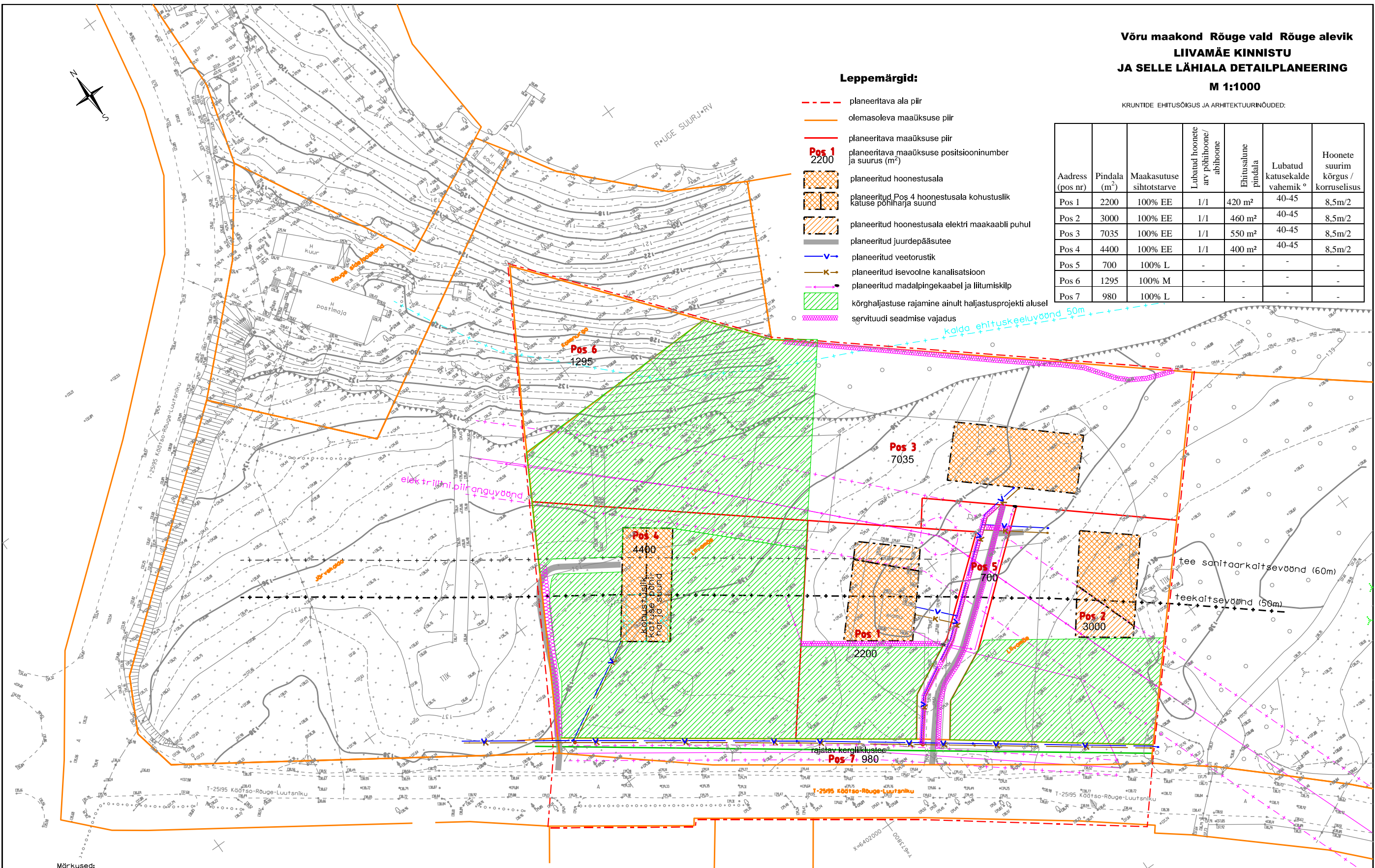
Võru maakond Rõuge vald Rõuge alevik
LIIVAMÄE KINNISTU
JASSELLE LÄHIALA DETAILPLANEERING
M 1:1000

KRUNTIDE EHITUSÕIGUS JA ARHITEKTUURINÕUDED:

Aadress (pos nr)	Pindala (m ²)	Maakasutuse sihtotstarve	Lubatud hoonete arv põhihoonet/abihoone	Ehitusala pindala	Lubatud katusekalde vahemik °	Hoonete suurim kõrgus / korruselisus
Pos 1	2200	100% EE	1/1	420 m ²	40-45	8,5m/2
Pos 2	3000	100% EE	1/1	460 m ²	40-45	8,5m/2
Pos 3	7035	100% EE	1/1	550 m ²	40-45	8,5m/2
Pos 4	4400	100% EE	1/1	400 m ²	40-45	8,5m/2
Pos 5	700	100% L	-	-	-	-
Pos 6	1295	100% M	-	-	-	-
Pos 7	980	100% L	-	-	-	-

Leppemärgid:

- planeeritava ala piir
- olemasoleva maaüksuse piir
- planeeritava maaüksuse piir
- Pos 1
2200 planeeritava maaüksuse positsiooninumber ja suurus (m²)
- planeeritud hoonestusala
- planeeritud Pos 4 hoonestusala kohustuslik katuse põhijarja suund
- planeeritud hoonestusala elektri maakaabli puhul
- planeeritud juurdepääsutee
- V planeeritud veetorustik
- K planeeritud isevoolne kanalisatsioon
- planeeritud madalpingekaabel ja liitumiskilp
- kõrghaljastuse rajamine ainult haljastusprojekti alusel
- sernitudi seadmise vajadus



Märkused:
 Koordinaadid L-EST97 süsteemis.
 Kõrgused Balti kõrgussüsteemis.
 Kaabli ja trasside asukohad on ligikaudsed.
 Aluskaardina on kasutatud OÜ Avek Maa (litsent 413 MA)
 M 1:500 geodeetilist määdistust töö nr AM-III/05

Tellijä: Rõuge Vallavalitsus	VõRU MAAKOND RÕUGE VALD RÕUGE ALEVİK	Töö NR. AM 15-08-09
Evax Invest OÜ	Lepku 6 50013 Rõuge	M 1:1000
KOOSTAS Alvar Lõhe	LIIVAMÄE KINNISTU JA SELLE LÄHIALA DETAILPLANEERING	PÕHIJONIS