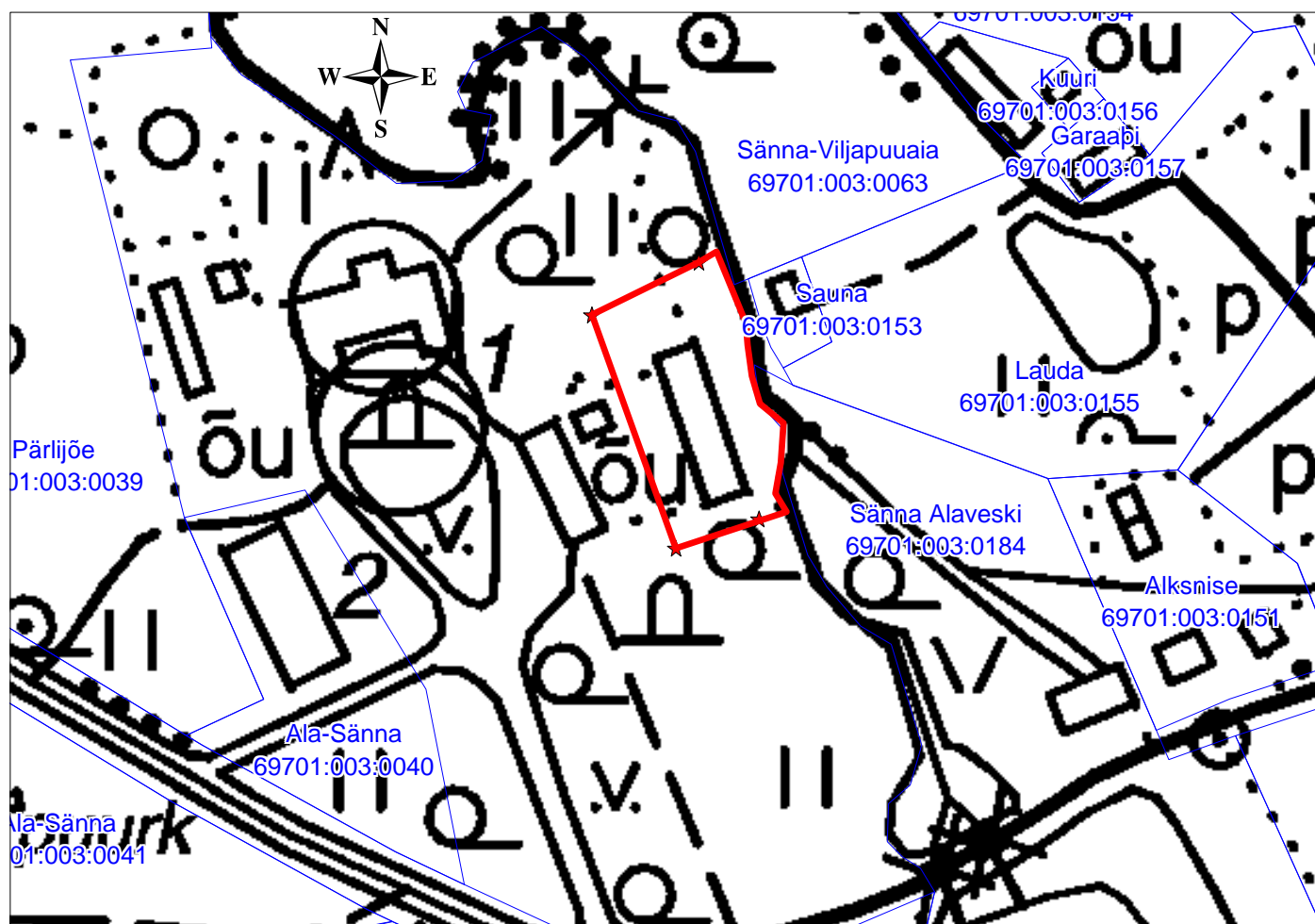



Ehitise teenindamiseks vajaliku maa määramise ettepanek

M 1 : 2000



 - teenindusmaa piirid

Asukoht: Rõuge vald Sänna küla

Teenindusmaa suurus ca 0,2 ha.

Koostaja:/Rein Rõustik/
Rõuge valla maakorraldaja

Koostamise aeg: 26.04.2011