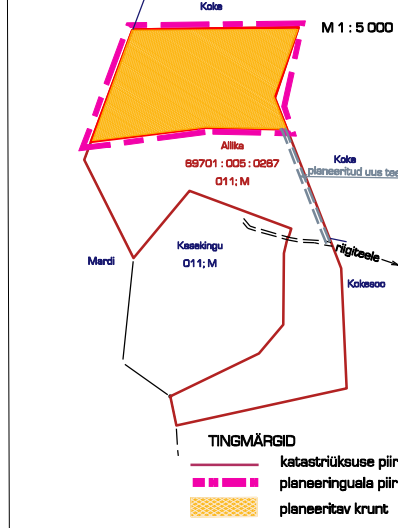


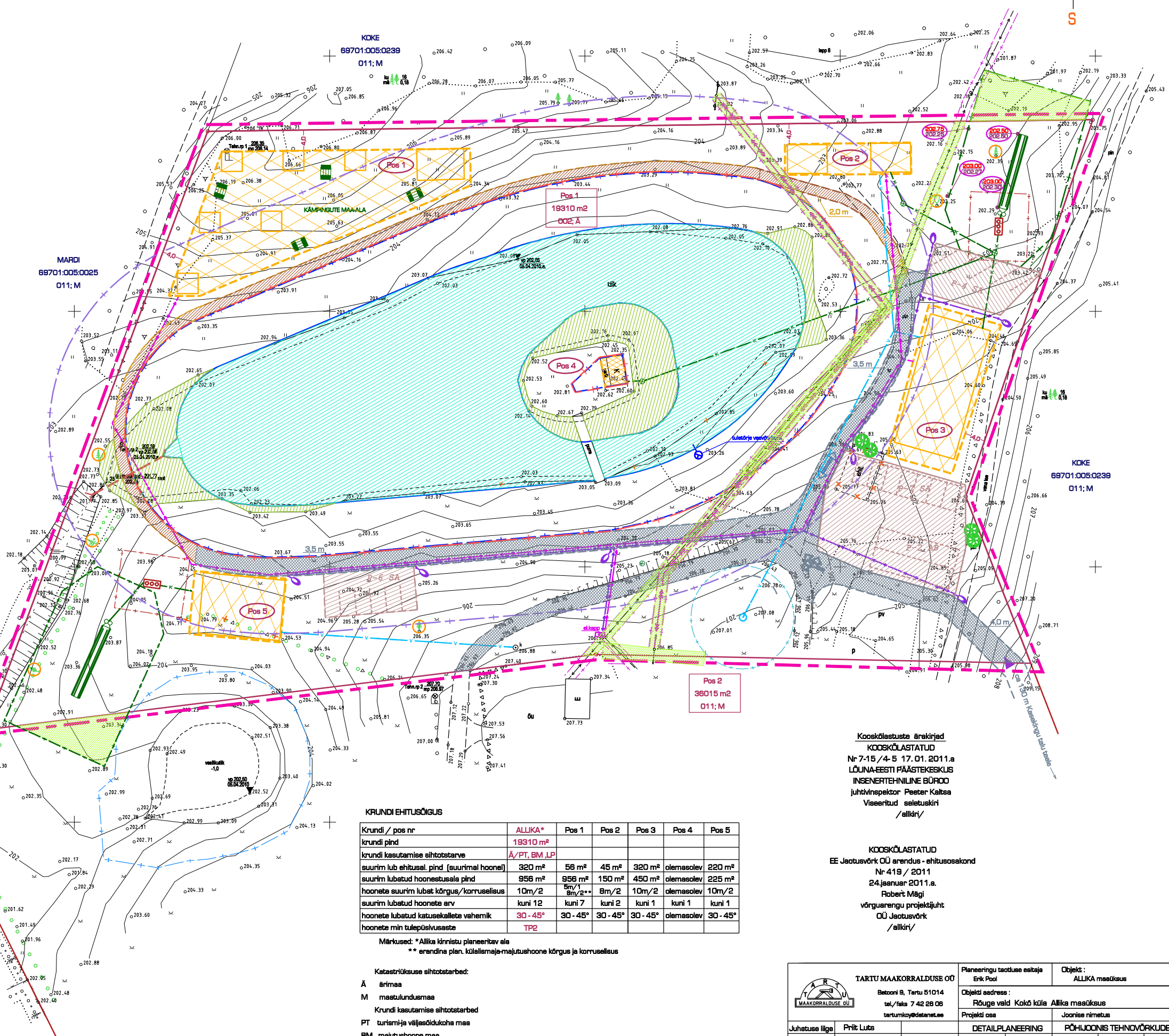
ALLIKA MAAÜKSUSE (69701:005:0267)
DETAILPLANEERING



- TINGMÄRGID**
- katastriüksuse piir
 - planeeringuala piir
 - planeeritav krunt
 - planeeringuala piir
 - krundi piir
 - hoonestusala seotus krundi piiridega
 - planeeritud juurdepääs krundile
 - olemasolev/plan. veekogu
 - planeeritud veekogu (tiigi) kaldajoon
 - täidetav pinnas
 - olemasolev salvkaev
 - olemasolev keskpingeõhuliin
 - olemasolev madalpingekaabel
 - olemasoleva elektriabli kaitsevöönd (1 m)
 - planeeritud sõidutee
 - planeeritud kergliiklustee
 - planeeritud parkla/parkimiskohtade arv
 - planeeritud hoonestusala
 - orienteeriv hoone asukoht
 - planeeritud puhkekoht/piknikuala
 - planeeritud tuletõrje veevõtukoht
 - planeeritud salvkaev
 - planeeritud veestoru
 - planeeritud kanalisatsioonitoru
 - planeeritud puhasti
 - planeeritud puhasti kuja (10 m)
 - planeeritud septik
 - planeeritud septiku kuja
 - planeeritud madalpinge el.kaabel
 - planeeritud keskpinge el.kaabel
 - planeeritud valgustuskaabel
 - planeeritud liitumisklip
 - planeeritud valgustuspost
 - planeeritud tiigi veekaitsevöönd (10 m)
 - planeeritud tiigi ehituskeelvöönd (25 m)
 - ehituskeelvööndi vähendamise (10 m)
 - planeeritud truu
 - säilitatav puu
 - planeeritud kõrghaljastus
 - likvideeritav objekt
 - servituudi vajadus

- (Pos 1/4) positsiooni number
- (205.60, 205.10) planeeritud kõrgusarv
- (Pos 2, 36015 m², 011:M) positsiooni number
- (---) krundi pindala
- (---) sihtotstarve

- Märksused:**
- Geodeetilise alusplaani on koostanud Tartu Maakorralduse OÜ (litsents nr 462 MA 14.12.2004.a.) 30. aprillil 2010.a. Koordinaadid L-EST 97 süsteemis, kõrgused Balti süsteemis, töö nr KE-6457.
 - Planeeringuala suurus on ca 1,9 ha
 - Tehn. Rp 1 H = 206,35 m (kivi kõrgeim tipp);
Tehn. Rp 2 H = 202,39 m (kivi kõrgeim tipp)
Tehn. Rp 3 H = 207,70 m (kivi kõrgeim tipp)
 - 011; M - maatulundusmaa; 002 Ä - ärimaa
 - Planeeringuala piir parema loetavuse huvides nihutatud.



KRUNDI EHTUSÕIGUS

Krundi / pos nr	ALLIKA*	Pos 1	Pos 2	Pos 3	Pos 4	Pos 5
krundi pind	19310 m ²					
krundi kasutamise sihtotstarve	Ä/PT, BM, LP					
suurim lubatud pind (suurim lubatud hoonestusala pind)	320 m ²	56 m ²	45 m ²	320 m ²	olemasolev	220 m ²
suurim lubatud hoonestusala pind	956 m ²	956 m ²	150 m ²	450 m ²	olemasolev	225 m ²
hoonete suurim lubatud kõrgus/korruselisus	10m/2	5m/1 8m/2**	8m/2	10m/2	olemasolev	10m/2
suurim lubatud hoonete arv	kuni 12	kuni 7	kuni 2	kuni 1	kuni 1	kuni 1
hoonete lubatud katusekalde vahemik	30 - 45°	30 - 45°	30 - 45°	30 - 45°	olemasolev	30 - 45°
hoonete min tulepõlvkustaste	TP2					

Märksused: * Allika kinnistu planeeritav ala
** erandina plan. külallemaja-majutushoone kõrgus ja korruselisus

- Katastriüksuse sihtotstarbed:
- Ä ärimaa
 - M maatulundusmaa
 - Krundi kasutamise sihtotstarbed
 - PT turismi- ja väljasõidukohta maa
 - BM majutushoone maa
 - LP parkimiseajaluse maa

Koostööalaste ärikirjed
KOOSKÕLASTATUD
Nr 7-15 / 4-5 17.01.2011.a
LÕUNA-EESTI PÄÄSTEKESKUS
INSENERTEHNILINE BÜROO
Juhtinspektor Peeter Kaltsa
Viseeritud seletuskiri
/allkiri/

KOOSKÕLASTATUD
EE Jaotusvõrk OÜ arendus - ehitusosakond
Nr 419 / 2011
24.jaanuar 2011.a.
Robert Mägi
võrguarengu projektijuht
OÜ Jaotusvõrk
/allkiri/

<p>TARTU MAAKORRALDUSE OÜ Betsoni 9, Tartu 51014 tel./faks 742 28 06 tartumkoj@detanet.ee</p>		<p>Planeeringu teostuse eestaja Erik Pool</p> <p>Objekti aadress: Rõuge vald Kõkõ küla Allika maasügis</p> <p>Projekti osa DETAILPLANEERING</p>	<p>Objekt: ALLIKA maasügis</p> <p>Jooniase nimetus PÕHILISENIS TEHNOVÕRKOÜDEGA</p>
<p>Juhatuses liige Planeerija</p>	<p>Prilt Luts Viive Jääger</p>	<p>Töö nr. 06.2010</p>	<p>Jooniase 3</p> <p>Jooniaseid 6</p> <p>Mõõtkava 1:500</p>
<p>EPA diplom nr. C 486906</p>		<p>DP 0108</p>	